

Naturaalne spoon

Kontrollitud kvaliteet, soodne hind. Parim valik just sulle, tule tutvuma!

Spoon ehk kattevineer on õhuke puiduleht, mis on saadud puidupakust hõõveldades või koorides. Puidu lõikamine spooniks on puitmaterjali säästlikuim kasutamise viis. Spooni kasutatakse erinevate puitplaatide, uste, treppide jne pealistamiseks. Vastavalt kasutuskohale valmistatakse spooni 0,3 – 3mm paksust. Standard paksused on 0,6mm; 1,5mm ja 2,5mm. Olenevalt puiduliigist või spetsiaalsele tellimusele võivad paksused erineda.

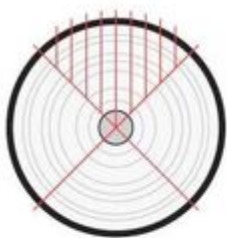
Kasutuskohad vastavalt paksusele:

0,6mm – mööbel, siseuksed, sisustuselemendid;

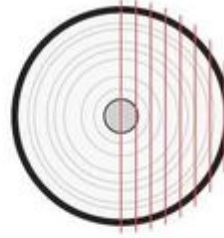
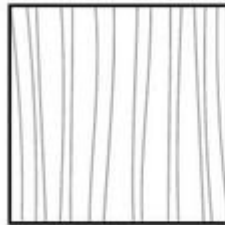
1,5 mm – trepid, välisuksed, servad;

2,5 mm – trepid, servad.

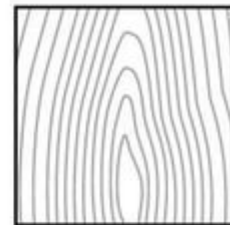
Spooniga tekstuuri sõltub lõikamise viisist. Peamised lõikamisviisid ja nendest tulenevad tekstuudid on järgmised:



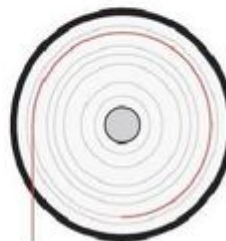
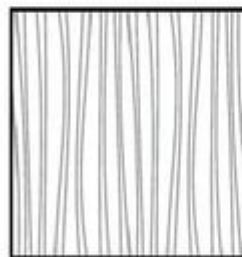
RADIAALLÕIGE / QUARTER CUT



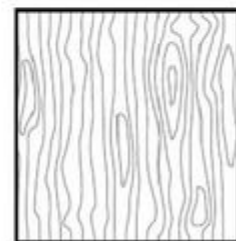
TANGENTSIAALLÕIGE / CROWN CUT



RIFTLÕIGE / RIFT CUT



TREIMINE / ROTARY CUT



Ava tangentsiaallõige

Ava radiaallõige

Ava riftlõige

Esineb ka teisi lõikamisviise (rift, poolkaar jne), kuid need on edasiarendused nendest põhiliselt kasutatavatest viisidest. Spoon on naturaalne, mistõttu juhime tähelepanu sellele, et looduses ei esine kahte identse tekstuuri- ja tooniga puitu. Nii nagu iga inimene on kordumatu kunstiteos on ka iga puu, mis metsas kasvab, erinev. Veel enam, isegi puidutüve ulatuses esineb tekstuuri- ja tooni erinevusi. Naturaalsel spoonil esineb tihti värvimuutust, oksa ning teisi puidule loomulikke eripärasusi, mis rõhutavad naturaalse puidu omapära.

Naturaalset spooni kasutades saate toote, mis on alati unikaalne! Järgnevas tabelis on toodud meie laos valik. Kõiki teisi puiduliike ja mõõte on võimalik tellida.



Kliki siia ja ava laoprogramm

Naturaalse spoonii kvaliteedinõuded:

Spoonii kvaliteedinõuded