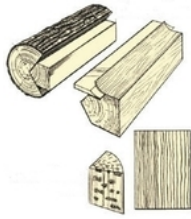


Naturaalne spoon

Spoon ehk kattevineer on õhuke puiduleht, mis on saadud puidupakust hõõveldades või koorides. Puidu lõikamine spooniks on puitmaterjali säästlikum kasutamise viis. Spooni kasutatakse erinevate puitplaatide, uste, treppide jne pealistamiseks. Vastavalt kasutuskohale valmistatakse spooni 0,3 – 3mm paksust. Standard paksused on 0,6mm; 1,5mm ja 2,5mm. Olenevalt puiduliigist või spetsiaalsele tellimusele võivad paksused erineda. Kasutuskohad vastavalt paksusele: 0,6mm – mööbel, siseuksed, sisustuselemendid; 1,5 mm – trepid, välisüksed, servad; 2,5 mm – trepid, servad. Spooni tekstuur sõltub lõikamise viisist. Peamised lõikamisviisid ja nendest tulenevad tekstuurid on järgmised:



Joonis 1 - **Tangentsiaallõige**



Joonis 2 - **Radiaallõige**



Joonis 3 - **Koorimine**

Esineb ka teisi lõikamisviise (rift, poolkaar jne), kuid need on edasiarendused nendest põhiliselt kasutatavatest viisidest.

Kattevineer on naturaalne, mistõttu juhime tähelepanu sellele, et looduses ei esine kahte identse tekstuuri- ja tooniga puitu. Nii nagu iga inimene on kordumatu kunstiteos on ka iga puu, mis metsas kasvab, erinev. Veel enam, isegi puidutüve ulatuses esineb tektuuri- ja tooni erinevusi. Naturaalsel kattevineeril esineb tihti värvimuutust, oksa ning teisi puidule loomulikke eripärasusi, mis rõhutavad naturaalse puidu omapära.

Naturaalset kattevineeri kasutades saate toote, mis on alati unikaalne!

Järgnevas tabelis on toodud meie lao valik. Kõiki teisi puiduliike ja mõõte on võimalik tellida.

Laoprogramm

Naturaalse kattevineeri kvaliteedinõuded:

Kattevineeri kvaliteedinõuded