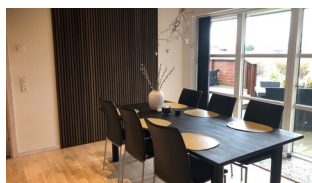


# Blogi



Hotan Harmony akustiline paneel tagab vaikuse!

Hotan Harmony akustiline paneel tagab vaikuse! Tervis ja hea enesetunne on meile kõigile väga tähtis. Liigne müra meie ümber ärritab meid ning tekitab ka halba ...

[Loe edasi](#)



Liisi Mezentsev

- 02.02.2021

Turundusspetsialist

liisi@mass.ee



UUS! Valchromat - värviline puitkiudpaneel!

Valchromat puitkiudpaneelid on immutatud orgaaniliste värvainetega, mis tootmisprotsessis pressitakse kokku spetsiaalse vaiguga, saavutades seeläbi kenad looduslikud ...

[Loe edasi](#)

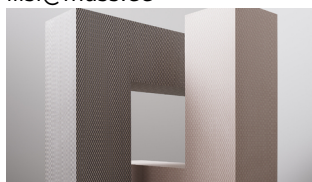


Liisi Mezentsev

- 07.12.2020

Turundusspetsialist

liisi@mass.ee



ALPI spoonid võidutsesid taas! ALPI Grada kolleksioon võitis Archiproducts Awards 2020

ALPI Grada kolleksiooni spoonid 18.60 Grada Rosa ja 18.61 Grada Grigio võidutses Archiproducts Awards 2020 võites parima sisustusmaterjali tiitli. Züriid võlus nende ...

[Loe edasi](#)

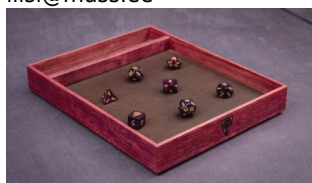


Liisi Mezentsev

- 01.12.2020

Turundusspetsialist

liisi@mass.ee



UUS! Saematerjal Purpleheart

Purpleheart (Amaranth) 26mm, pikkus 4,55/4,25m. Eestikeelne nimetus: puudubLadinakeelne nimetus: Peltogyne purpureaMuud nimetused: Amaranth, Violet ...

[Loe edasi](#)



Liisi Mezentsev  
- 29.10.2020  
Turundusspetsialist  
liisi@mass.ee



Kui otsid kerget vineeri?

Vineere tehakse enamjaolt lehtpuudest ja okaspuudest. Paljude levinumate puiduliikidest vineeri tihedus jääb vahemikku 500-800kg/m<sup>3</sup>, seega on tegemist küllaltki raske ...

Loe edasi



Hans Kareta  
- 01.10.2020  
Kliendihaldur  
hans@mase.ee



ALPI- kvaliteetne ja hinnatud spoon

ALPI on rekonstrueeritud spoon, mis on tehtud vähem väärtuslikust puidust (Pappel, Ayous), et saavutada naturaalse puidu tekstuur ning kombineerides seda kaasaegse disainiga. ALPI ...

Loe edasi



Heret Priimägi  
- 01.10.2020  
Kliendihaldur  
heret@mass.ee



Näpunäiteid, kuidas liimpuitu hoiustada ja hooldada

Kas sa teadsid et, liimpuitu tuleb hoiustada horisontaalselt põrandaga, mitte jätta seda seinale seisma. Nii saad kindel olla, et liimpuituplaat ei lähe kõveraks! Toas ...

Loe edasi



Rene Lett  
- 01.10.2020  
Kliendihaldur  
rene@mass.ee